






Číslo změny:	Obsah změny:	Datum změny:
01	PO ZAPRACOVÁNÍ PŘIPOMÍNEK	02/2019
02	-	-
03	-	-

Objednatel:	Správa železniční dopravní cesty, státní organizace Dlážděná 1003/7, 110 00 Praha 1
 <small>Správa železniční dopravní cesty</small>	Stavební správa východ Nerudova 1, 772 58 Olomouc

Generální projektant:	SUDOP PRAHA a.s. Olšanská 1a, 130 80 Praha 3 tel.: +420 267 094 111 e-mail: praha@sudop.cz	Hlavní inženýr projektu: ING. MIROSLAV NEZKUSIL
		Garant profese: -

Středisko: ELEKTROTECHNIKY, TRAKCE, SDĚLOVACÍ A ZABEZPEČOVACÍ TECHNIKY			
Vedoucí střediska:  ING. MARTIN RAIBR	Odpovědný projektant SO, IO, PS:  ING. JIŘÍ VELEBIL	Vypracoval:  ING. JIŘÍ VELEBIL	Kontroloval:  ING. MIROSLAV NEZKUSIL

Název akce: Modernizace TNS Týniště nad Orlicí (Voklik)	Číslo smlouvy: 18 216.208	
	Projektový stupeň: DSP	
Část: PS 321 - TNS TÝNIŠTĚ NAD ORLICÍ, STANOVIŠTĚ TRANSFORMÁTORŮ 110/23 kV, TECHNOLOGIE	Datum: 02/2019	
	Číslo částí: D.3.2.2	
Název přílohy: OCELOVÁ KONSTRUKCE OK 6 - PRŮCHODKOVÁ DESKA 22 kV	Měřítko: VIZ VÝKRESY	Počet formátů: 7 x A4
	Číslo přílohy: 37	

UPEVNĚNÍ UZEMŇOVACÍ SVORKY NA PRŮCHODKOVOU DESKU

DETAIL B



KOTEVNÍ PŘÍCHYTKA, UZEMŇNOVACÍ SVORKA
- VIZ SAMOSTATNÝ VÝKRES - LIST 02

SPOJOVACÍ MATERIÁL:
PRO KOTEVNÍ PŘÍCHYTKY: 4 x ŠROUB M10 x 20
4 x PODLOŽKA 10,5

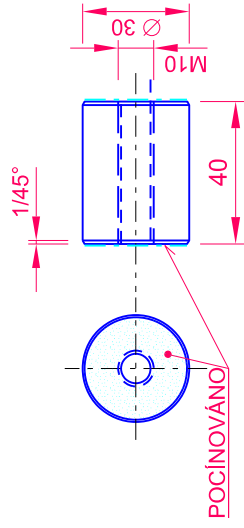
KOTEVNÍ PŘÍCHYTKA, UZEMŇNOVACÍ SVORKA
- VIZ SAMOSTATNÝ VÝKRES - LIST 02

[illegible]

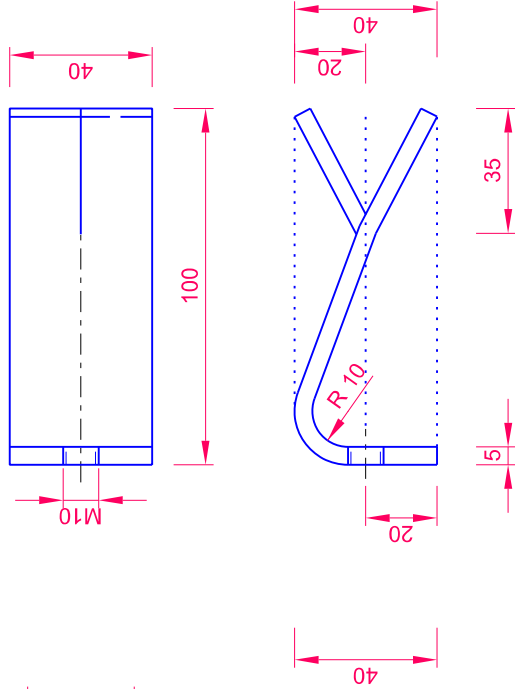
We reserve all rights in this document and in the information contained there in.
Reproduction, use or disclosure to third parties without express authority is strictly forbidden.
©SUDOP PRAHA a.s.

Všechná práva tohoto dokumentu a informace v něm obsažených jsou vyhrazena.
Kopírování, užívání nebo prozrazení bez vědomí autora je trestné.
©SUDOP PRAHA a.s.

UZEMŇOVACÍ SVORKA



KOTEVNÍ PŘÍCHYTKA



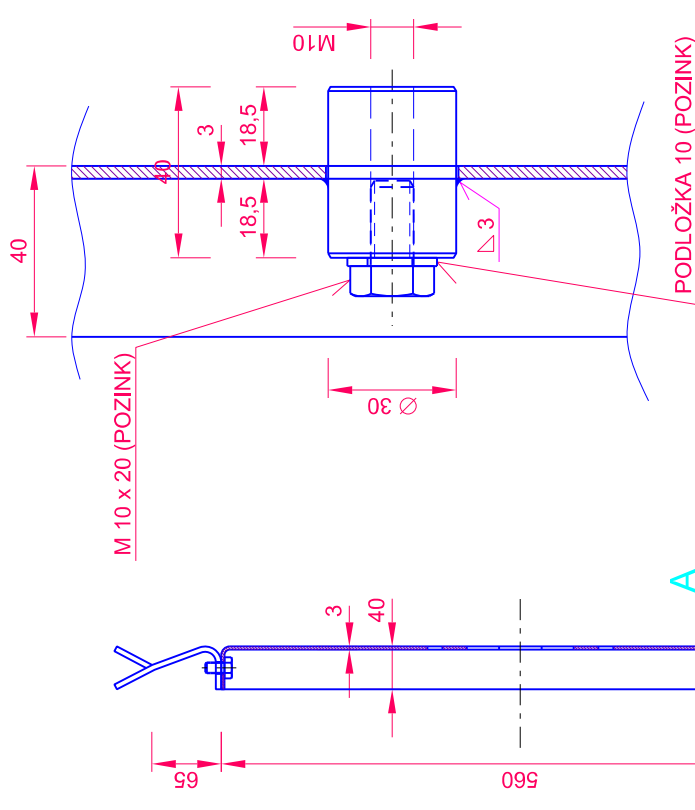
MĚŘÍTKO:



Index	Změna	Datum	Kreslí	Datum	AKCE:		Název:		Vedoucí střediska:		PS, SO:		Část:		Pril:	
					Modernizace TNS Týniště nad Orlicí		Detaily uzemňovací svorky a kotevní příchytky		Ing. Marthin Raibr		PS 321		D.3.2.2		37/2	
					PS, SO: PS 321 - TNS Týniště nad Orlicí, stanoviště transformátorů 110/23kV, technologie				Odpov. projektant: Ing. Jiří Velebil		Lst: 02		Lst: 02			
					Ing. Miroslav Nežkusil				Čalok:		TNS Týniště n/O.					

UPEVNĚNÍ UZEMŇOVACÍ SVORKY NA PRŮCHODKOVOU DESKU

DETAIL B

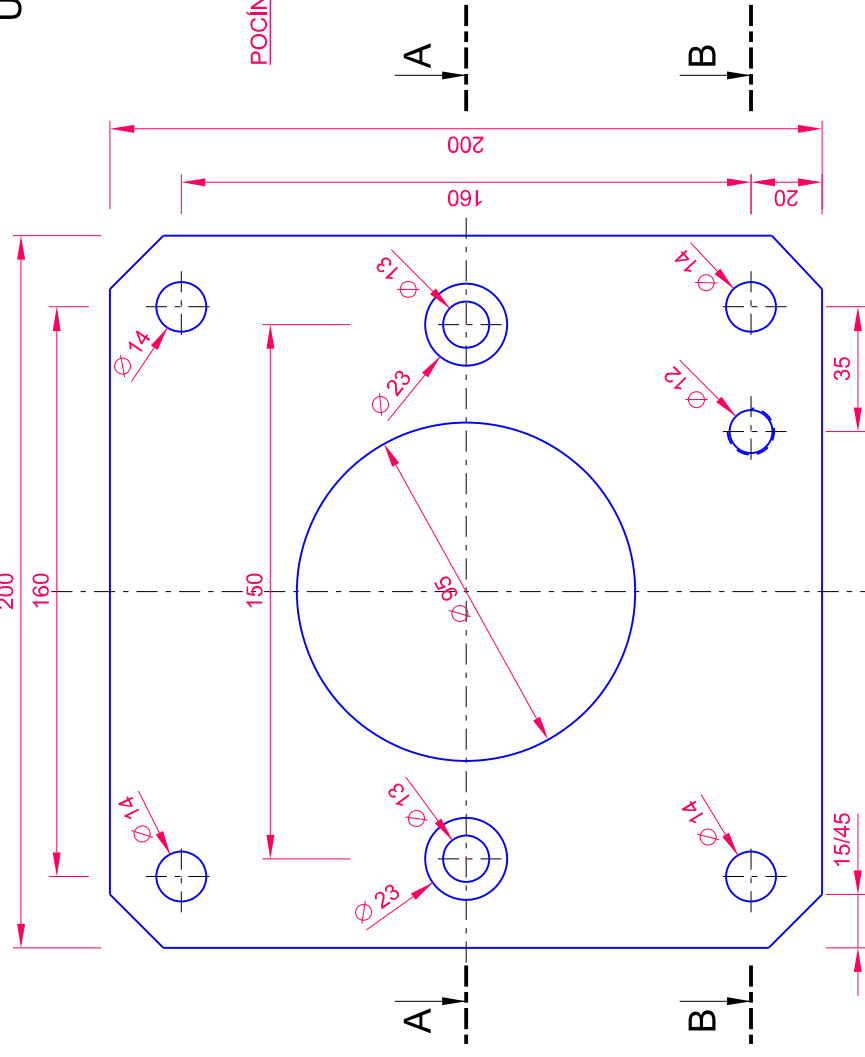


SPOJOVACÍ MATERIÁL:
PRO KOTEVNÍ PŘÍCHYTKY: 4 x ŠROUB M10 x 20
4 x PODLOŽKA 10,5
PRO UZEŇOVACÍ SVORKU: 2 x ŠROUB M10 x 20 (POZINKO)

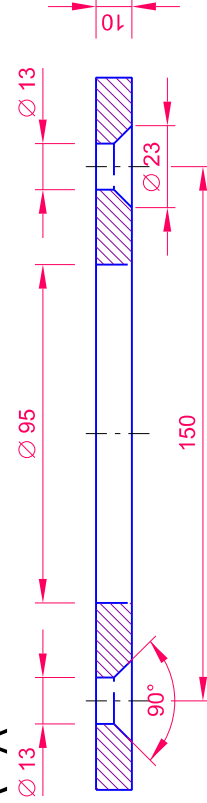
0 10 10 30 mm

[illegible]

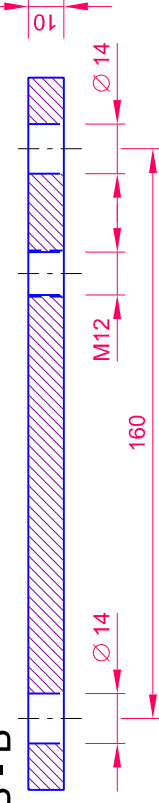
**MONTÁŽNÍ PŘÍRUBA PLASTOVÉ PRŮCHODKY
(V DODÁVCE PRŮCHODKY)**



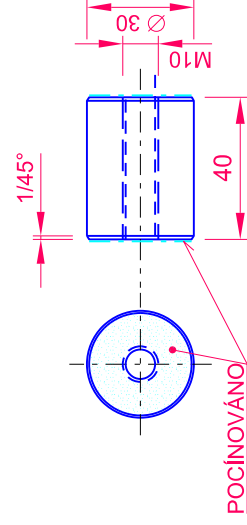
ŘEZA - A



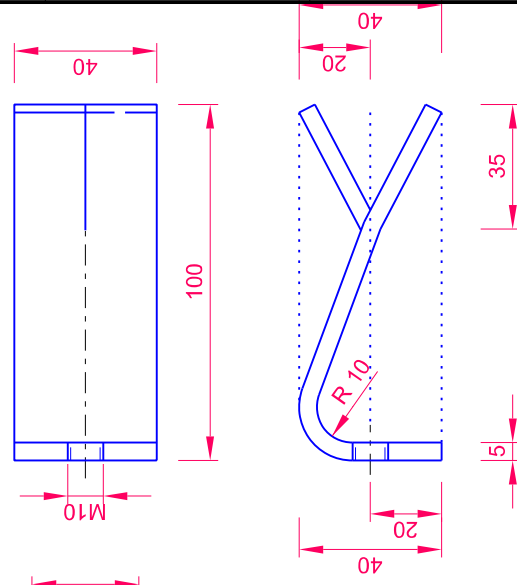
ŘEZ B - B



UZEMŇOVACÍ SVORKA



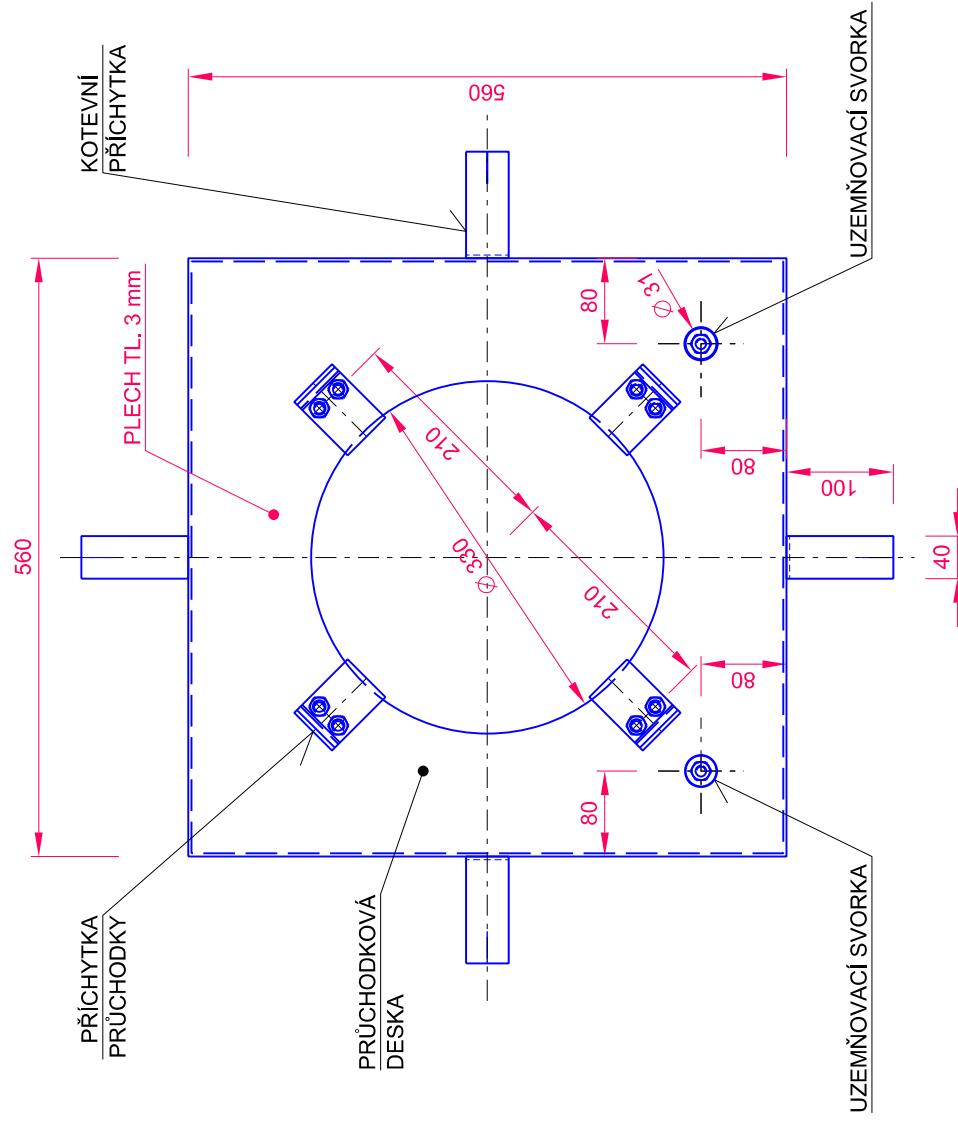
KOTEVNÍ PŘÍCHYTKA



MĚŘÍTKO:

[illegible]

PRŮCHODKOVÁ DESKA PRO PORCELÁNOVOU PRŮCHODKU 22 kV



NÁTĚROVÁ PLOCHA: 0,65 m²
MATERIÁL: PLECH tl. 3 mm dle
HMOTNOST: ~ 7,6 kg

KOTEVNÍ PŘÍCHYTKA, UZEMŇNOVACÍ SVORKA,
PŘÍCHYTKA PRŮCHODKY A DETAILY A, B, C
VIZ SAMOSTATNÝ VÝKRES - LIST 02

SPOJOVACÍ MATERIÁL:
 PRO PŘÍCHYTKY PRŮCHODKY: 8 x ŠROUB M10 x 20 (POZINK)
 8 x PRUŽNÁ PODLOŽKA 10,2
 PRO KOTEVNÍ PŘÍCHYTKY: 4 x ŠROUB M10 x 20
 4 x PODLOŽKA 10,5
 PRO UZEŇOVACÍ SVORKU: 2 x ŠROUB M10 x 20 (POZINK)

MĚŘÍTKO :



	Datum	02 / 2019	AKCE:	Název:	Vedoucí střediska:	PS SO:	Přil.: Část:
	Kreslil	Ing. Jiří Velebil	Modernizace TNS Týniště nad Orlicí		Ing. Martin Raibr	PS 321	
	Navrlil	Ing. Jiří Velebil	PS-SC PS 321 - TNS Týniště nad Orlicí,		Odpov. projektant: Ing. Jiří Velebil	List: 01	
	Zmēna	Ing. Miroslav Nezuskil	stanovišti transformatorů 110/23kV, technologie		Celek:	Listi: 02	D.3.2.2 TNS Týništi n.O.
Index							37/15

We reserve all rights in this document and in the information contained there in.
Reproduction, use or disclosure to third parties without express authority is strictly forbidden.
©SUDOP PRAHA a.s.

Veškerá práva tohoto dokumentu a informace v něm obsažených jsou vyhrazena. Kopírování, užívání nebo prozrazení bez vědomí autora je trestné.

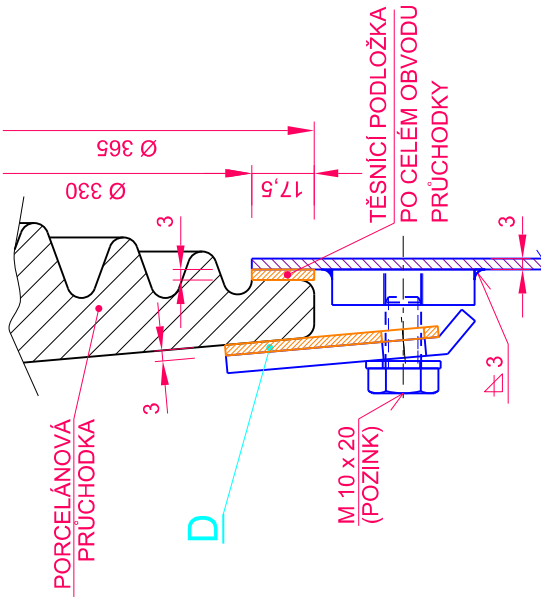
DETAIL A

DETAIL B

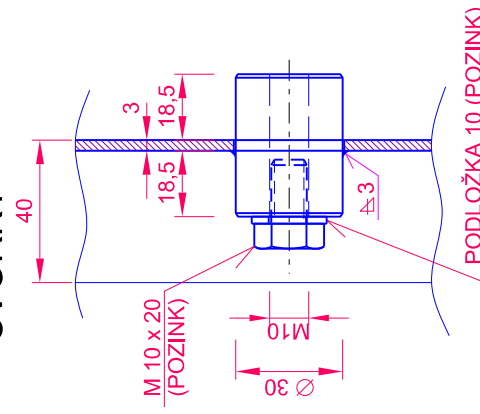
DETAIL C

DETAIL D

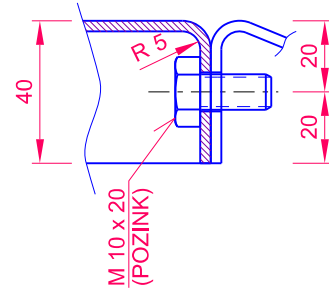
UPEVNĚNÍ PRŮCHODKY NA PRŮCHODKOVOU DESKU



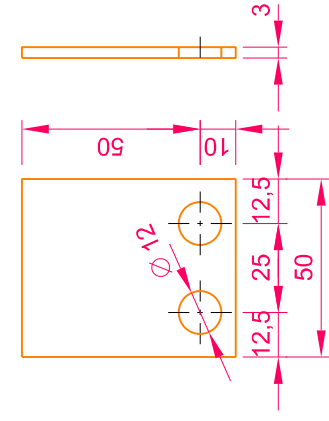
UPEVNĚNÍ UZEMŇOVACÍ SVORKY



PŘIPEVNĚNÍ KOTEVNÍ PŘÍLOŽKY NA DESKU



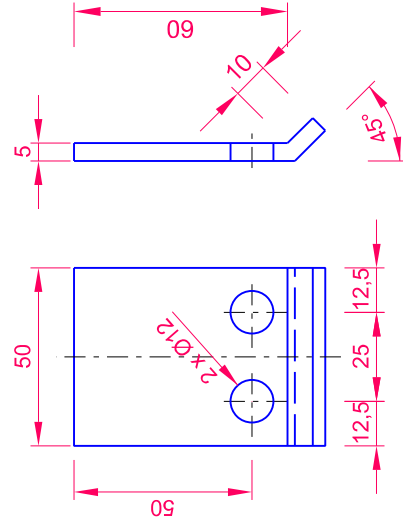
PODLOŽKA POD PŘÍCHYTKU PRŮCHODKY



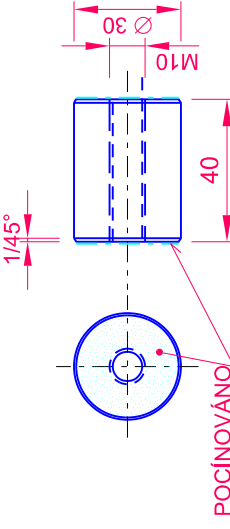
TESNÍCÍ PODLOŽKA
PO CELÉM OBVODU
PŘÍJCHODKY

**TĚSNÍCÍ PODLOŽKA A PODLOŽKA POD PŘÍCHYTKU
ZHOTOVENY ZE ŠEDÉ LEPANKY NAPUŠTĚNÉ TĚSNĚ
PŘED MONTÁŽÍ PRŮCHODKY BARVOU ODOLÁVAJÍCÍ
POVĚTRNOSTNÍM VLIVŮM NEBO Z MRAZVZDORNÉ PRYŽE
JAKO OCHRANA PŘED POŠKOZENÍM PORCELÁNU
PRŮCHODKY A JEJÍ GLAZURY**

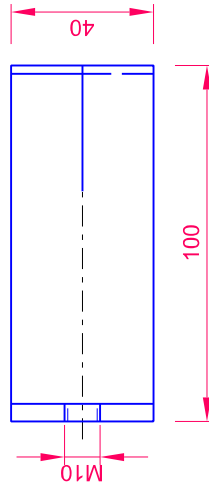
PŘÍCHYTKA PRŮCHODKY



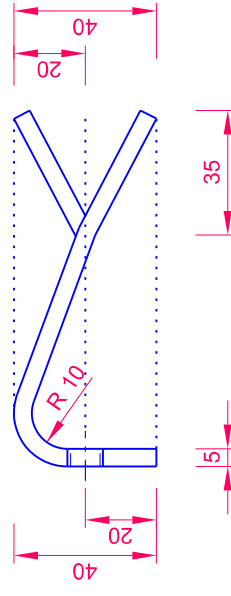
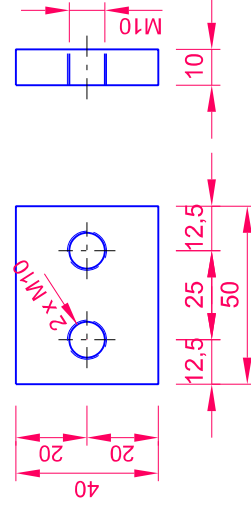
UZEMŇOVACÍ SVORKA



KOTEVNÍ PŘÍCHYTKA



PŘÍPEVNŮVACÍ DESTIČKA



MĚŘÍTKO:



Veškerá práva tohoto dokumentu a informace v něm obsažených jsou vyhrazena. Kopírování, užívání nebo prozrazení bez vědomí autora je trestné.

We reserve all rights in this document and in the information contained there in.
Reproduction, use or disclosure to third parties without express authority is strictly forbidden.

[illegible]